



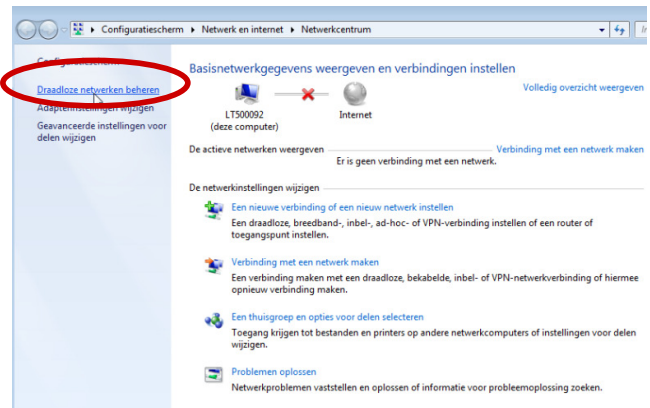
Instructie voor de configuratie van het draadloos netwerk van de Hogeschool van Arnhem en Nijmegen voor Windows7 laptops

1. Klik op het netwerk icoontje op de werkbalk. Dit toont de aanwezige draadloze netwerken

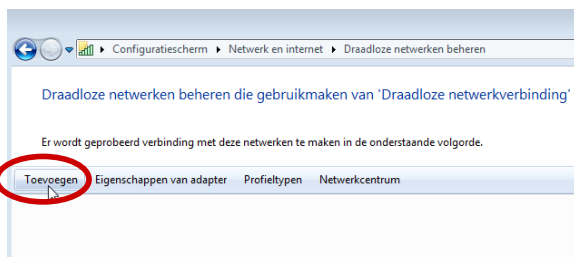
2. Klik op 'Netwerkwkcentrum openen'



3. Klik op 'Draadloze netwerken beheren'



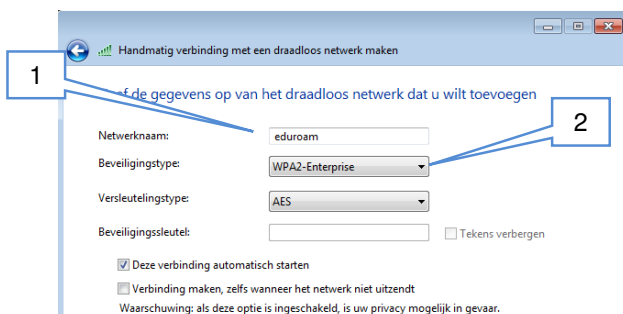
4. Klik op Toevoegen



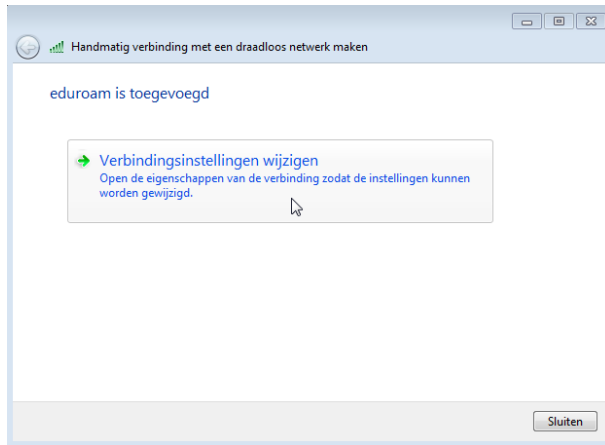
5. Klik op 'Handmatig een netwerkprofiel toevoegen'



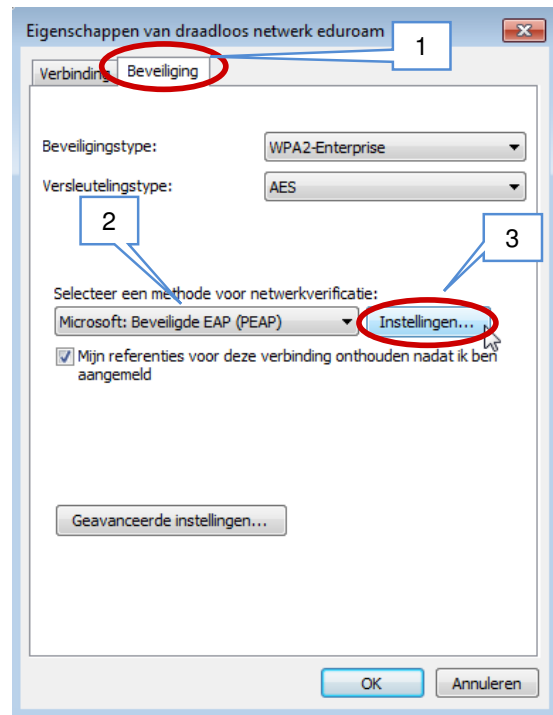
6. Vul bij netwerknaam 'eduroam' [1] in → Bij beveiligingstype 'WPA2-Enterprise' [2]. en Versleutelingstype: 'AES' → Geef Volgende.



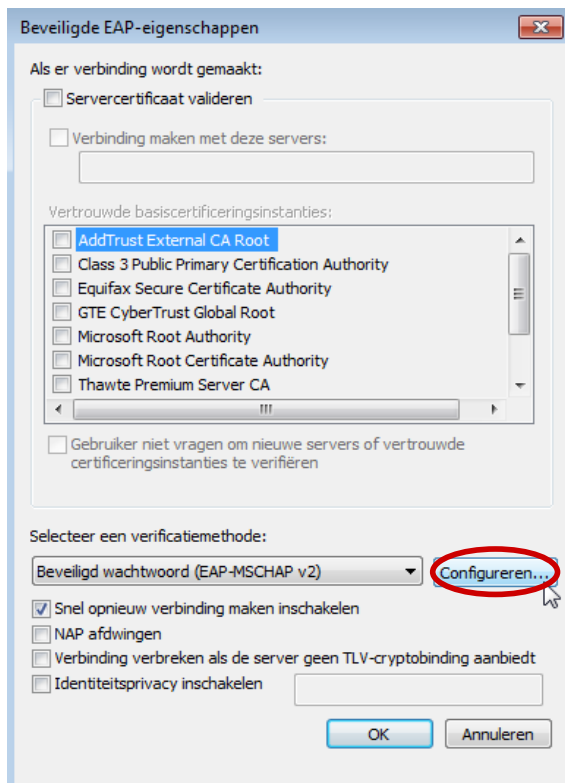
7. Klik op **'Verbindingsinstellingen wijzigen'** om extra instellingen op te geven.



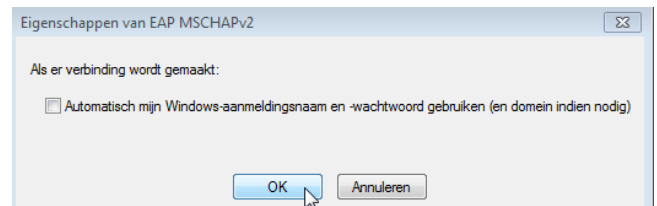
8. Klik tabblad **Beveiliging** [1]. Netwerkverificatie is **'Microsoft: Beveiligde EAP (PEAP)'** [2] Daarna klik **Instellingen...** [3]



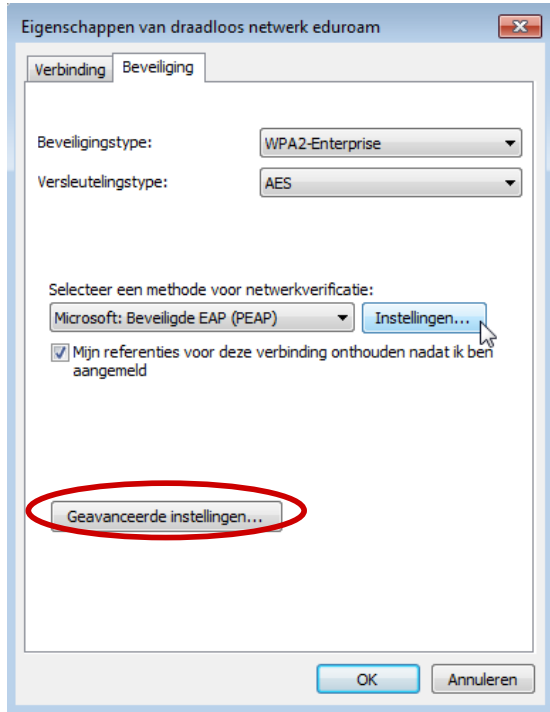
9. Vinkje verwijderen bij **'Servercertificaat valideren'**
Klik vervolgens op **'Configureren...'**



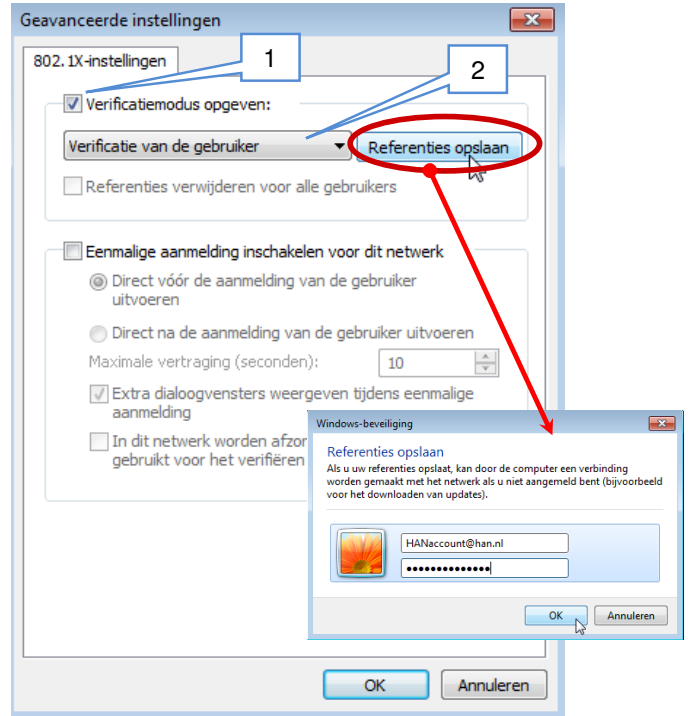
10. Zet het vinkje uit en klik op **OK**.



11. Selecteer nu 'Geavanceerde instellingen...'



12. Vink 'Verificatiemodus opgeven'[1] aan. → Kies 'Verificatie van de gebruiker'[2] → Klik 'Referenties opslaan' om je HANaccount@han.nl en paswoord op te geven. → Geef OK → OK → OK



13. Klik opnieuw op netwerk icoontje [1] en kies 'Verbinding maken'



14. Als de verbinding gemaakt is, verandert het netwerk icoontje.



Let op:

- Zorg altijd voor een geüpdate systeem en een recente virusscanner met actuele data files.
- Met eduroam heb je ook bij andere HBO en WO instellingen toegang tot het draadloos netwerk. Voor een lijst van instellingen die ook eduroam ondersteunen zie www.eduroam.nl.
- Disclaimer: De HAN is niet verantwoordelijk voor 'schade' en/of niet functioneren van je telefoon of ander apparaat.