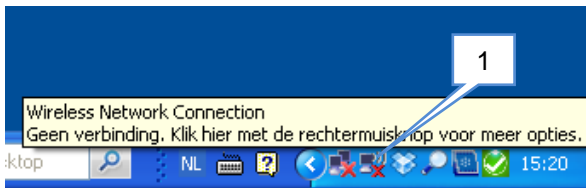




Instructies voor de configuratie van het draadloos netwerk van de Hogeschool van Arnhem en Nijmegen

Controleer of Service Pack 3 van XP is geïnstalleerd.

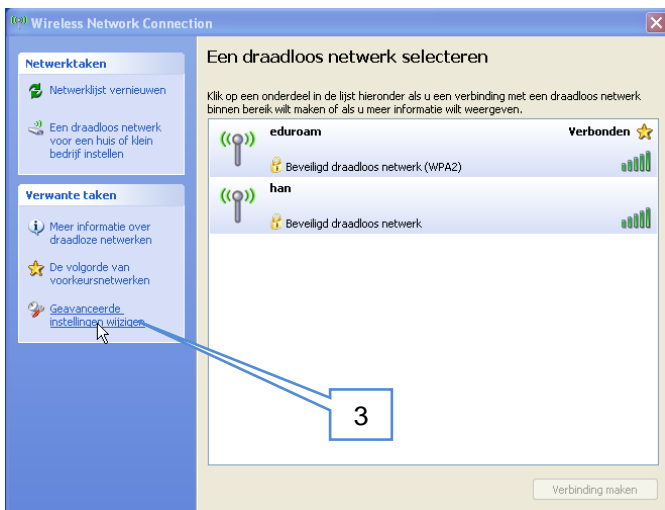
1. Rechtermuis-klik op draadloos icoontje.



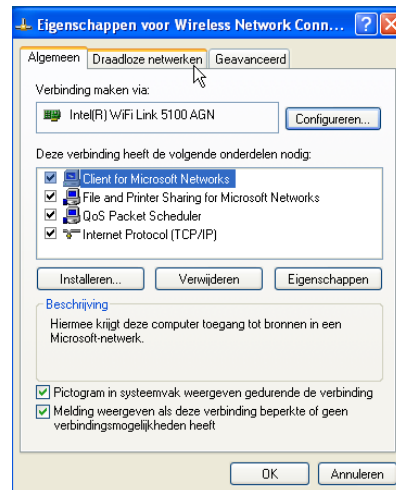
2. Kies 'Beschikbare draadloze netwerken weergeven'



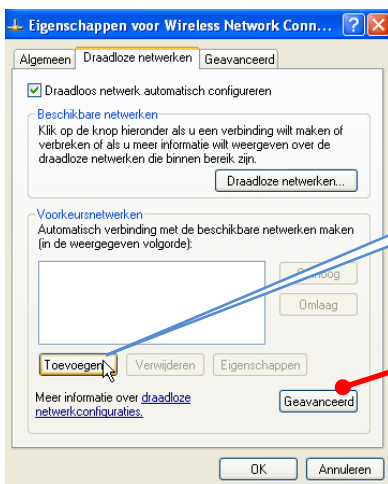
3. Klik op 'Geavanceerde instellingen wijzigen'



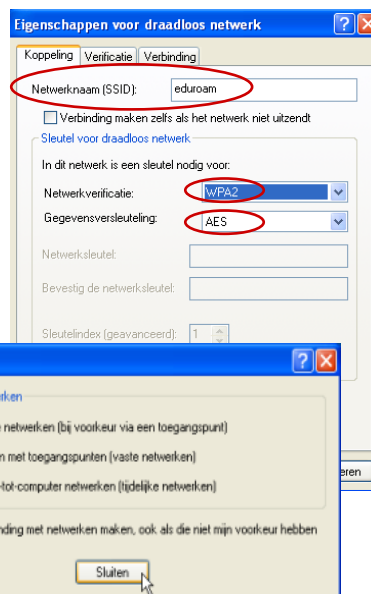
4. Kies tab 'Draadloze netwerken'



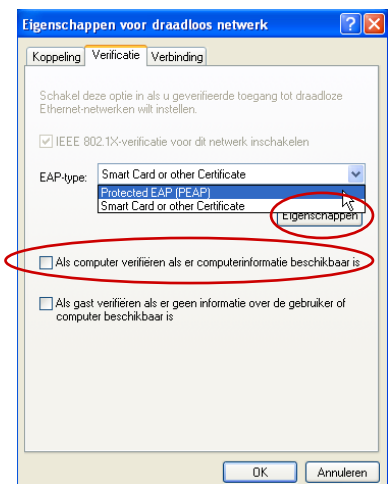
5. Onder 'Draadloze netwerken' klik op knop Toevoegen.



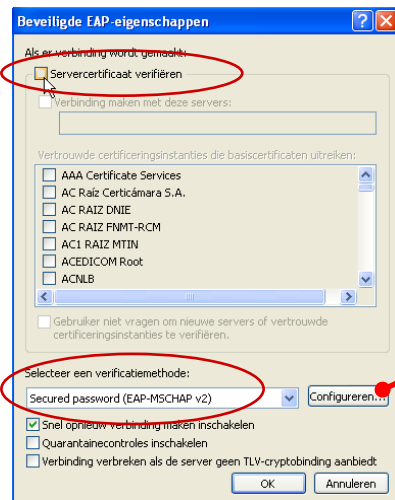
6. Type bij 'netwerknaam (SSID):' eduroam (kleine letters!).
'Netwerk verificatie:' WPA2
'Gegevensversleuteling:' AES



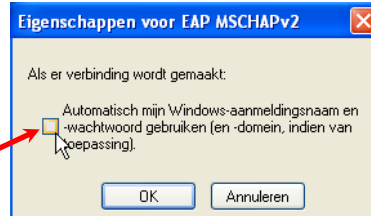
7. Kies 'EAP-type:' Protected EAP (PEAP).
Verwijder vinkje bij 'Als computer verifiëren' → Kies 'Eigenschappen'



8. Haal vinkje weg bij 'Servercertificaat verifiëren'.
 Selecteer verificatie methode: 'Secured password (EAP-MSCHAP v2)'
 Klik op 'Configureren...'



9. Belangrijk!! Haal dit vinkje weg
 Klik OK.



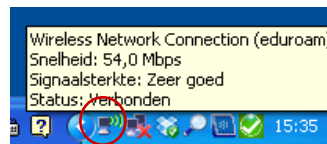
10. Klik OK → OK → OK... Om alles weer af te sluiten.
 Er verschijnt nu een rechthoekige tekstballon. Klik hierop.



11. Type bij 'Gebruikersnaam:' je HANaccount@han.nl (vergeet @han.nl niet!)
 vervolgens je 'Wachtwoord:'
 (Aanmeldingsdomein veld blijf je weg)



12. Muis op icoontje geeft iets wat hier op lijkt.



13. Tip: -controleer of laatste windows updates zijn geïnstalleerd en een up-to-date anti-virus programma met recente anti-virus definities.
 - Zijn er open shares waar iedereen bij kan?

14. Klaar.

Als je paswoord van je HANaccount wijzigt verwijder dan het eduroam profiel (zie onder punt 5. selecteer eduroam profiel en klik op knop 'verwijderen'). Maak vervolgens eduroam profiel opnieuw aan.