



Instructie voor de configuratie van het draadloos netwerk van de Hogeschool van Arnhem en Nijmegen voor iPad/iPhone

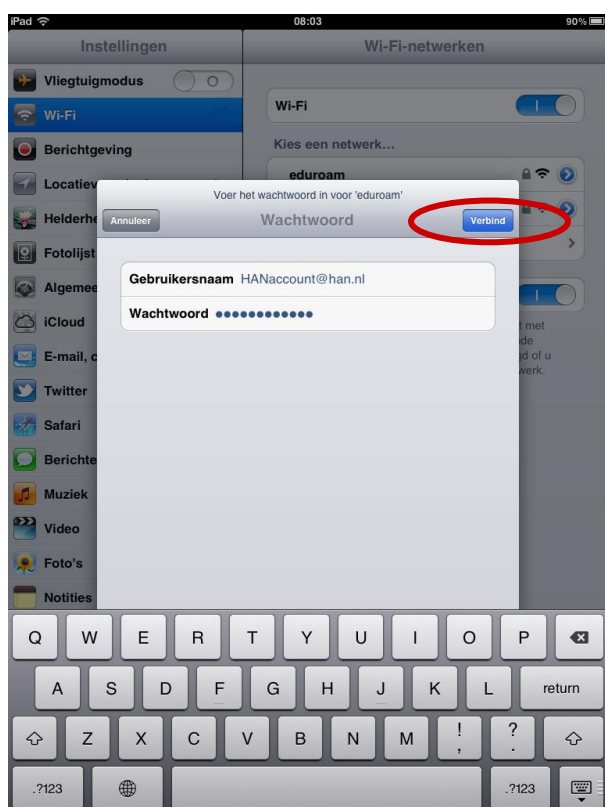
1. Toets **Instellingen** op het hoofdscherm.
2. In Settings tap **Wi-Fi**



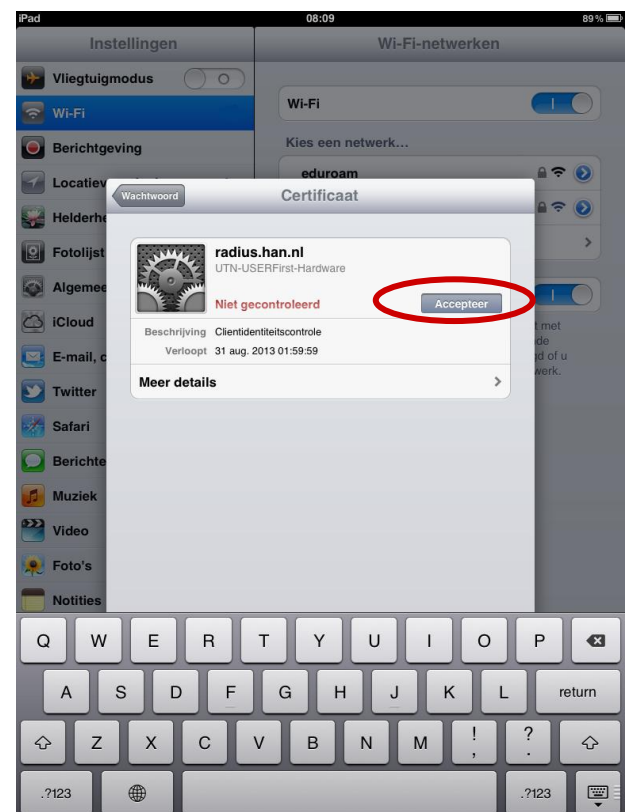
3. Controleer of **Wi-Fi** schuifje op **1** staat.
4. Toets **eduroam** onder 'Kies een netwerk...'



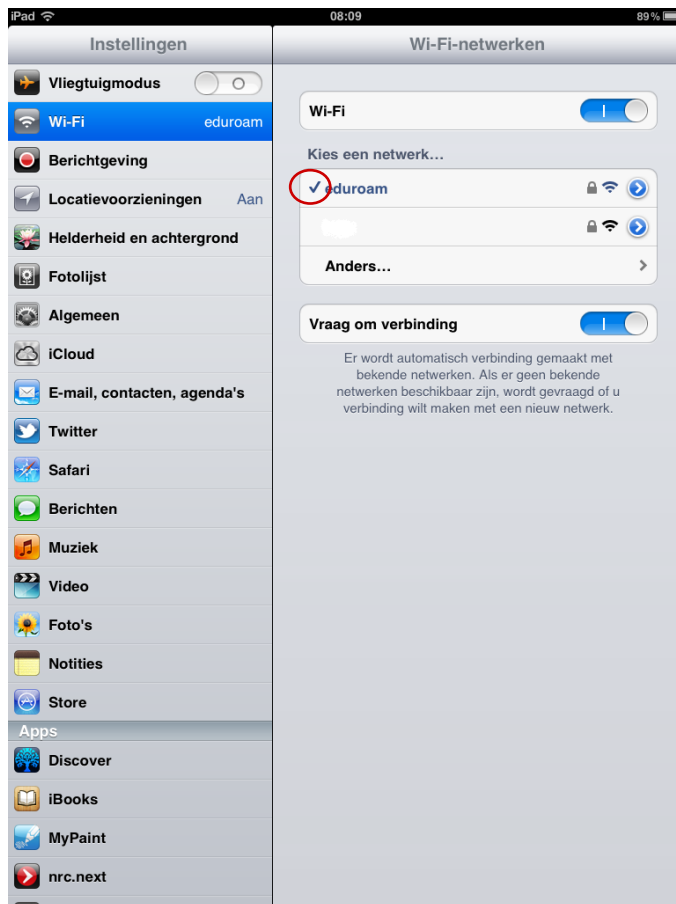
5. Geef bij 'Gebruikers naam' je HANaccount@han.nl (vergeet niet @han.nl toe te voegen!) Bij paswoord type je je paswoord in. Toets **Verbind**.



6. Toets **Accepteer** bij het certificaat van radius.han.nl.



7. De verbinding wordt gemaakt je ziet nu een vinkje links naast eduroam staan. De iPad is verbonden met eduroam...



Disclaimer:

De HAN is niet verantwoordelijk voor 'schade' en/of niet functioneren van je telefoon of ander vergelijkbaar apparaat.